



Æggepakkeriet

## Ejerlejlighed 124

### Det Høje Hus

Det Høje Hus afslutter Æggepakkeriet med udsigt til resten af Godsbanen og Ringgadebroen.

Det rå udtryk i byggeriet er inspireret af Godsbanens industrielle fortid. Samtidig giver facadegitteret og betonelementerne associationer til Aarhus' rådhusstårn. De store altaner, som nærmest kunne være hængende haver, skaber liv og urbane miljøer helt op til penthouselejlighederne.

### Specifikationer

5 værelser

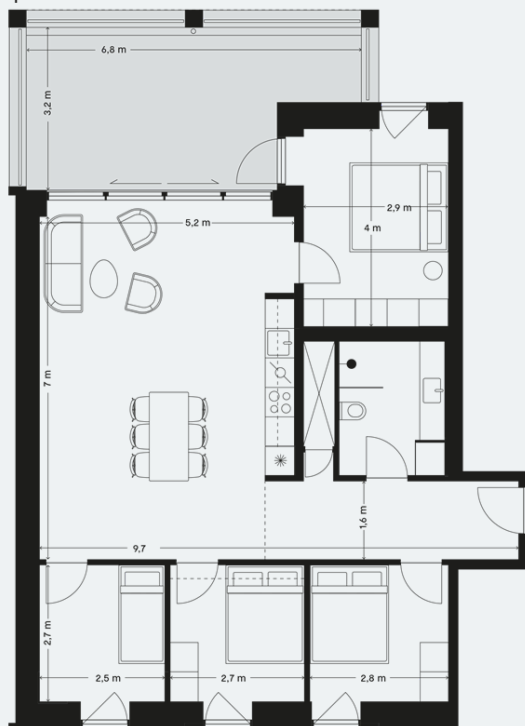
5. etage

118 m<sup>2</sup> bolig

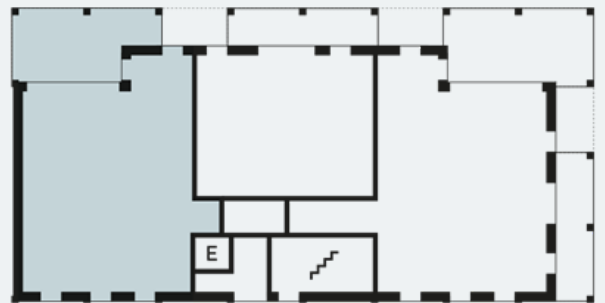
19 m<sup>2</sup> altan

Pris fra kr. 5.000.000,-

Lejlighedsplan



Etageplan



[Nærhed er omdrejningspunktet, når kultur, bolig og byliv smelter sammen i de nye boliger i Æggepakkeriet](#)

Carl Blochs Gade 39  
8000 Aarhus C

21. januar 2021

danbolig Aarhus Projektsalg og  
Udlejning  
Frederiks Plads 22  
8000 Aarhus C  
86 17 47 00

aarhus.projektsalg@danbolig.dk

danbolig Aarhus City  
M. P. Bruuns Gade 13  
8000 Aarhus C  
86 17 47 00

aarhus-city@danbolig.dk