



Æggepakkeriet

## Ejerlejlighed 82

### Det Lange Hus

Det Lange Hus står skulder ved skulder med det gamle æggepakkeri og Det Høje Hus.

Karréernes funktionalistiske udtryk er ført videre med gitterstruktur i de gule tegl. I stueetagen mod Godsbanen skaber de små byhuse liv i gårdmiljøet. Mod Carl Blochs Gade kan man mærke iværksætterstemningen omkring de kombinerede bolig- og erhvervslejligheder. Den fælles tagterrace på toppen fuldender Det Lange Hus med udsigt over området.

### Specifikationer

4 værelser

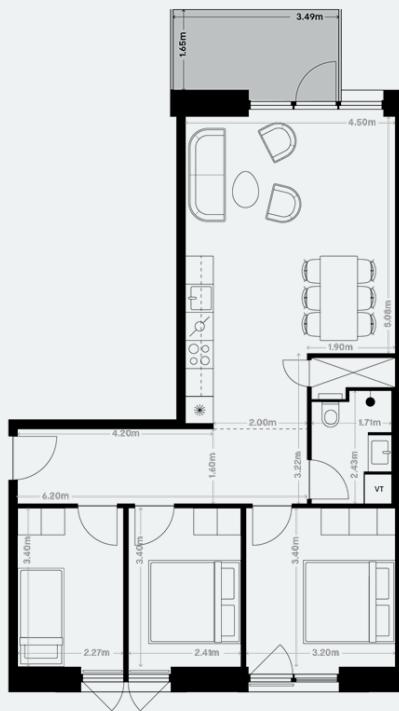
3. etage

89 m<sup>2</sup> bolig

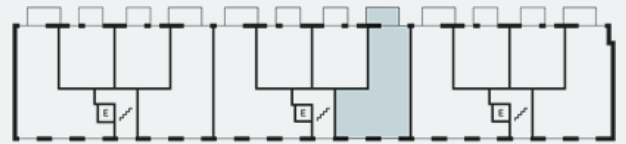
5,8 m<sup>2</sup> altan

Pris fra kr. 3.700.000,-

Lejlighedsplan



Etageplan



[Nærhed er omdrejningspunktet, når kultur, bolig og byliv smelter sammen i de nye boliger i Æggepakkeriet](#)

Carl Blochs Gade 39  
8000 Aarhus C

21. januar 2021

danbolig Aarhus Projektsalg og  
Udlejning  
Frederiks Plads 22  
8000 Aarhus C  
86 17 47 00

[aarhus.projektsalg@danbolig.dk](mailto:aarhus.projektsalg@danbolig.dk)

danbolig Aarhus City  
M. P. Bruuns Gade 13  
8000 Aarhus C  
86 17 47 00

[aarhus-city@danbolig.dk](mailto:aarhus-city@danbolig.dk)