



Æggepakkeriet

Ejerlejlighed 93

Det Lange Hus

Det Lange Hus står skulder ved skulder med det gamle æggepakkeri og Det Høje Hus.

Karréernes funktionalistiske udtryk er ført videre med gitterstruktur i de gule tegl. I stueetagen mod Godsbanen skaber de små byhuse liv i gårdmiljøet. Mod Carl Blochs Gade kan man mærke iværksætterstemningen omkring de kombinerede bolig- og erhvervslejligheder. Den fælles tagterrasse på toppen fuldender Det Lange Hus med udsigt over området.

Specifikationer

4 værelser

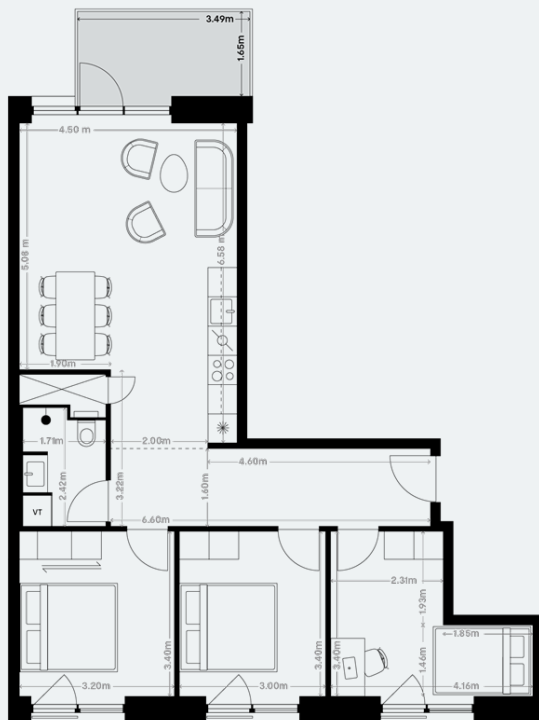
2. etage

96 m² bolig

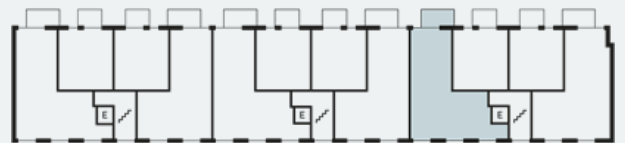
5,8 m² altan

Pris fra kr. 3.700.000,-

Lejlighedsplan



Etageplan



[Nærhed er omdrejningspunktet, når kultur, bolig og byliv smelter sammen i de nye boliger i Æggepakkeriet](#)

Carl Blochs Gade 39
8000 Aarhus C

21. januar 2021

danbolig Aarhus Projektsalg og
Udlejning
Frederiks Plads 22
8000 Aarhus C
86 17 47 00

aarhus.projektsalg@danbolig.dk

danbolig Aarhus City
M. P. Bruuns Gade 13
8000 Aarhus C
86 17 47 00

aarhus-city@danbolig.dk